

Informationen für  
Pellevé-Behandler

*pellevé*<sup>™</sup>  
Elegance through science.

**ellman**<sup>®</sup>  
Experts in Precision Surgery

# Elegante Ergebnisse... Endlose Möglichkeiten

Pellevé™ ist eine revolutionäre Innovation auf dem Gebiet der nichtinvasiven Hautstraffung zur Behandlung von leichten bis mittelstarken Gesichtsfalten. Mit Pellevé können Sie Ihren Patienten auf natürliche Weise dazu verhelfen, nicht nur erfrischt auszusehen, sondern sich auch so zu fühlen.



## Wichtige Sicherheitsinformationen

Pellevé™ ist für die Behandlung von leichten bis mittelstarken Gesichtsfalten bei Hauttypen I bis IV indiziert. Mögliche Nebenwirkungen von Pellevé beschränken sich üblicherweise auf die Behandlungsstelle und können sich während des Verfahrens als Gefühl leichten Unbehagens beim Patienten bemerkbar machen. Während einer Hautbehandlung mit Radiofrequenzenergie können leichte Schwellungen (Ödeme) und Rötungen (Erytheme) auftreten. Studien zur Pellevé Antifaltenbehandlung haben erwiesen, dass Erytheme sich gewöhnlich innerhalb von 2 - 24 Stunden nach der Behandlung auflösen.

Befolgen Sie bitte die Gebrauchshinweise.

## Pellevé™ bietet Ihnen und Ihren Patienten Folgendes:

### Sichtbare Ergebnisse

Nach **nur einer Behandlung** sehen die Patienten nicht nur besser aus, sondern fühlen sich auch besser.

### Wirksamkeit und Sicherheit

Beinahe **keine Regenerationsphase**, so dass Patienten sofort zu ihrem normalen Tagesablauf zurückkehren können.

### Kombination möglich

Pellevé lässt sich mit anderen Methoden zur Hautverjüngung (z.B. Botox, Filler) **kombinieren**.

### Wohlbefinden für den Patienten

Pellevé ist **angenehm** und fühlt sich beinahe wie eine warme Massage an.

### Ästhetisch-chirurgische Verfahren

Mit Pellevé verfügen Sie über die **Flexibilität**, Hautstrafungen chirurgisch oder nichtinvasiv durchzuführen.

### Hilfe beim Ausbau Ihrer Praxis

Pellevé ist eine **kostengünstige** Behandlung, die zum Ausbau Ihrer Praxis beitragen kann.

Elegantes Design und Kunst gehen Hand in Hand

# pellevé

Elegance through science.

Kompakt und leicht zu handhaben -  
So einfach wie ein *Malerpinsel* zu führen -  
Großartig bei der *Modellierung* -  
Problemlos bei Gesichtskonturierung -  
Mit dem in vier Größen erhältlichen Handstück  
können Sie Ihr *Meisterwerk* schaffen!



Elegantes Design und Kunst gehen Hand in Hand

# pellevé

Elegance through science.

Kompakt und leicht zu handhaben -  
So einfach wie ein *Malerpinsel* zu führen -  
Großartig bei der *Modellierung* -  
Problemlos bei Gesichtskonturierung -  
Mit dem in vier Größen erhältlichen Handstück  
können Sie Ihr *Meisterwerk* schaffen!





## Sichtbare, nachhaltige Ergebnisse

### Drei Behandlungen mit Pellevé zur Verbesserung hängender Augenlider



Vor der Behandlung



60 Tage nach der ersten Behandlung

Pellevé-Fotogalerie unter: [www.pelleve.com/germany](http://www.pelleve.com/germany)

## Einfache Behandlung mit Pellevé zur Verminderung von Stirnfalten.



Bild 1 zeigt die Stirn vor der Behandlung und Bild 2 90 Tage nach der Behandlung.

## Einfache Antifaltenbehandlung mit Pellevé an der Wangenpartie



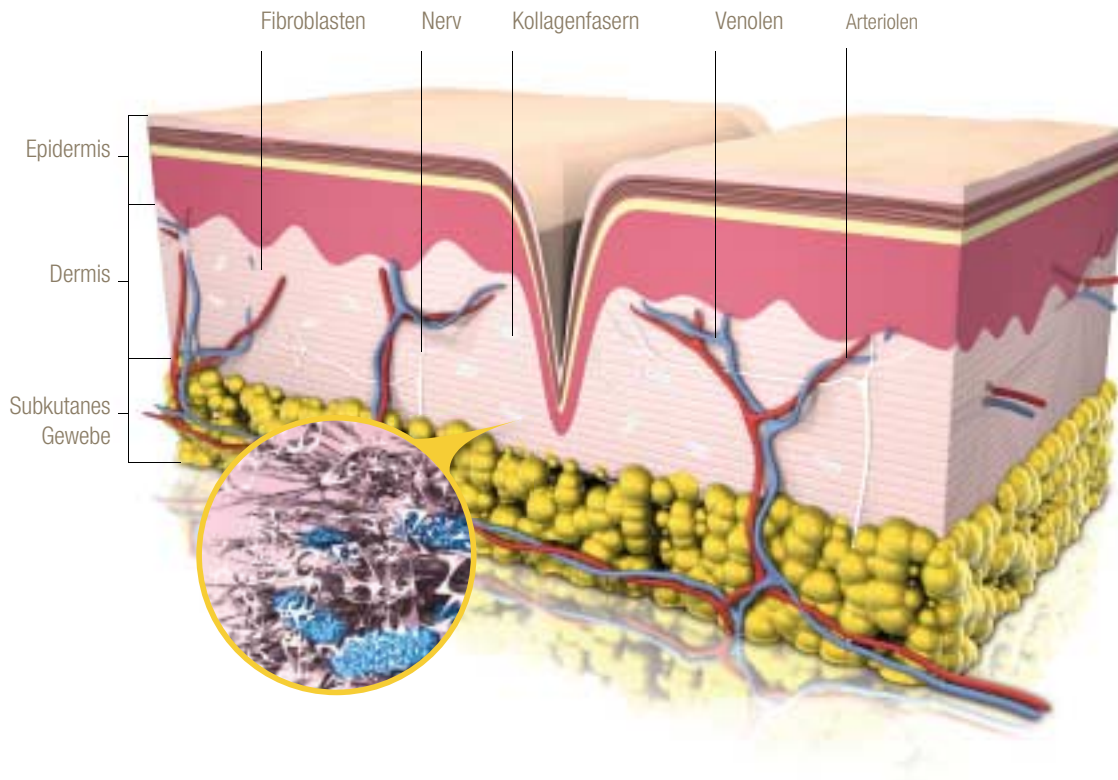
Bild 1 zeigt die Wangenpartie vor der Behandlung und Bild 2 180 Tage nach der Behandlung.

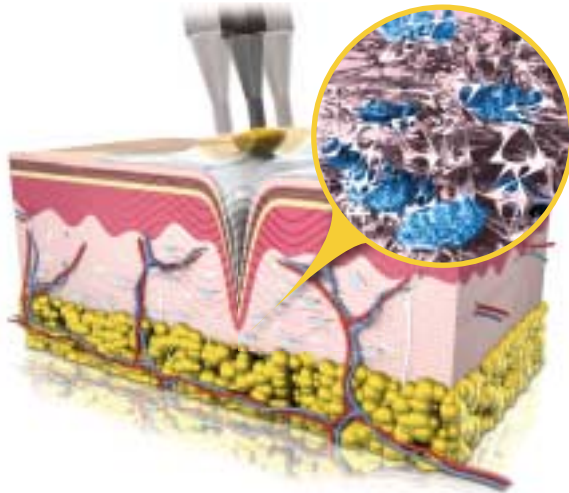


# Kollagenerneuerung

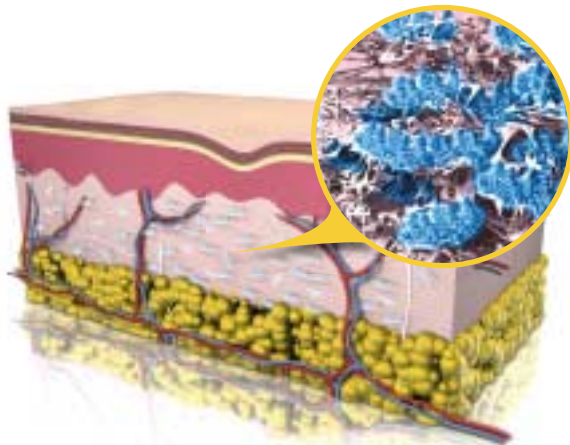
Bei der Pellevé-Behandlung wird mittels der Radiofrequenztechnologie dem Hautgewebe Energie zugeführt. Dadurch wird die Kontraktion von Kollagen gefördert, ohne die Epidermis zu zerstören. Das Ergebnis ist straffere Haut und verbesserte Gesichtskonturierung, wobei Hautqualität und -struktur deutlich zunehmen.

## Unbehandelte Haut





Das Pellevé™-Handstück liefert Energie und die Erneuerung von Kollagen beginnt.



30-90 Tage nach der Behandlung

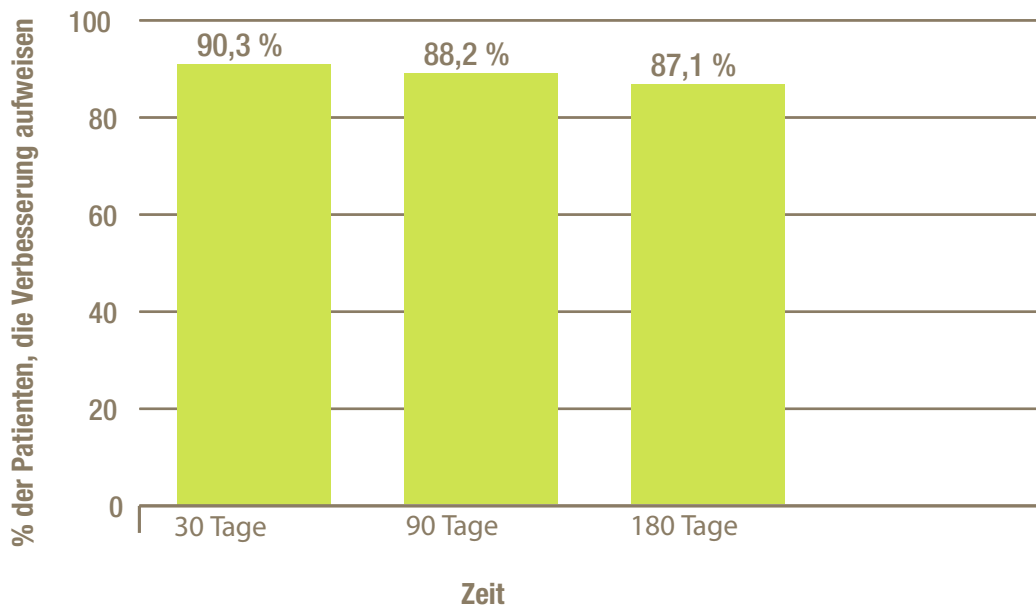
- Das chirurgische Gerät überträgt Radiofrequenzenergie in Form von elektromagnetischen Wellen auf die Haut. Diese Wellen wirken auf das betreffende Gewebe durch Schaffung einer temperierten Behandlungszone.
- Hitze sammelt sich durch erhöhten Widerstand in der subdermalen Schicht.
- Hitze fördert die Denaturierung und Kontraktion von Kollagen.
- Durch die Stimulation von Eiweiß wird neues Kollagen in der Dermis gebildet, was auch zu oberflächlicher Straffung der Epidermis führt.
- Vorhandene Kollagenbänder werden in der subkutanen Fettschicht gestrafft.

# Sichtbare und nachhaltige Wirkung

## Verbesserte Hautqualität und geringere Schlawheit belegt Studie

- 93 Patienten über einen Zeitraum von sechs Monaten nach einer einzigen Behandlung
- drei unabhängige Juroren (zwei plastische Gesichtschirurgen und ein Dermatologe) beurteilten die Verbesserung anhand der Ausgangssituation für jeden Zeitraum
- Reaktion definiert als durchschnittliche Bewertung von drei Juroren, die auf eine mehr als 25 %-ige Verbesserung der Tiefe und Anzahl der Falten sowie der Hautstraffung hinweist

## Reaktion auf die Behandlung mit Pellevé





**Pellevé™**

bietet ein angenehmes,  
sicheres und wirksames  
Hautstraffungserlebnis  
mit minimaler  
Regenerationsphase, zu  
sehr günstigen Preisen.



...heute abend unterwegs

## Pellevé™ ist eine sehr angenehme Behandlung zur Hautstraffung

Pellevé verwendet Radiofrequenzenergie, bei der Sie über das Ausmaß der anzuwendenden Energie entscheiden.



Patienten erhalten genau die richtige Dosis an Energie — nicht mehr und nicht weniger.



Beinahe schmerzfreie Behandlung, ohne Anästhesie.

### Die Meinung der Ärzte:

„Unsere Patienten lieben Pellevé. Sogar Patienten, die sich besonders vor Eingriffen fürchten, fühlen sich mit dieser Behandlung wirklich wohl.“

Dr. Phil Miller, plastischer Gesichtschirurg, New York City

### Die Meinung der Patienten:

„Man fühlt sich wie bei einer Massage mit heißen Steinen. Es ist tatsächlich entspannend.“

Patient in Chicago, USA



# Pellevé™ nichtinvasive

## Handstücke



## Pellevé-Cart

Für einen Pellevé  
S5-Generator  
mit den  
Surg-e-Vac™  
für chirurgische  
Eingriffe





# Antifaltenbehandlung



# Hilfe beim Ausbau Ihrer Praxis



## Marketing- instrumente für Ihre Praxis

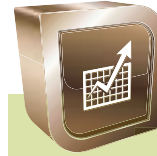
- Werbematerial
- Patientenbroschüren
- Aufnahmen von Patienten vor und nach der Behandlung
- Produktvideos
- Logos
- Produktfotos
- Fotos mit Pellevé-Modellen
- Häufige Aktualisierung

[www.pelleve.com/germany](http://www.pelleve.com/germany)  
[www.pelleve-ellman.de](http://www.pelleve-ellman.de)



## Schulungs- unterstützung

- Schulung zur Einführung
- Behandlungsprotokoll/ Richtlinien
- Fotoprotokoll
- Behandlungsformular
- Unterstützung bei Nachbehandlung
- Zertifikat nach absolvierter Schulung
- Behandler mit abgeschlossener Schulung, die die neueste Pellevé-Technologie verwenden, erhalten auf der Suchseite für verfügbare Ärzte mit Pelleve.com ein Symbol neben ihrem Namen



## Gesteigerter Umsatz

- Wirksame Mundpropaganda
- Das Ärztesuchinstrument auf Pelleve.com führt neue Patienten in Ihre Praxis
- Zugriff zu breiterer Patientenbasis aufgrund des kostengünstigen Verfahrens
- Der Pellevé-Finanzrechner erstellt eine individuelle Analyse Ihrer Praxis, die auf Ihrer Expertise und Ihrem Patientenfluss basiert
- Präsenz von Pellevé in sozialen Medien

„Im Vergleich zu anderen Laser-, Licht- oder Radiofrequenztechnologien wurde Pellevé bereits im Laufe des ersten Monats zu meiner profitbringendsten Behandlungsform.“

Dr. Monica Bonakdar,  
Dermatologin,  
Kalifornien, USA



## Zubehör

Sie erzielen die bestmöglichen Ergebnisse mit Pellevé™, wenn Sie das Produkt mit dem speziell für das Pellevé-Verfahren konzipierten Zubehör anwenden.

Ihr Vertriebsmitarbeiter informiert Sie gerne über die Bestellmöglichkeiten.

### **Pellevé-Behandlungsgel**

DHPG2 – klein

DHPG8 – groß

Für die Anwendung bei der Pellevé- Antifaltenbehandlung konzipiert und getestet.

Zur Aufrechterhaltung der Viskositäts- und Bindungseigenschaften beim Verfahren.





## **Pellevé Gel Pack**

PPK01 - 1 Packung

Für das Gesicht 4" x 9"  
(10 cm breit, 23 cm lang)

Zur Hautkühlung nach der  
Behandlung

## **Infrarot-Thermometer**

TEMP62

Ergonomisches Digitalthermo-  
meter spezifisch für die  
Pellevé-Behandlung  
kalibriert.

Größte Präzision in seiner  
Klasse: Fehlergebnisse <1 %.

Zeigt den aktuellen höchsten  
Messwert an.



# Elektroden und Zubehör für den chirurgischen Einsatz

## Eine Auswahl von über 100 verschiedenen Elektroden und Zubehör für chirurgische Anwendungen in den Bereichen

Zahnheilkunde,  
HNO,  
plastisch-ästhetische Chirurgie,  
Augenheilkunde,  
Frauenheilkunde,  
Dermatologie



Alle Produkte finden Sie als Katalog zum Blättern oder als PDF unter:  
<http://www.ellman.de/zubehoer.html>

A close-up photograph of a woman lying down, wearing a white hairnet. A medical professional is performing a procedure on her forehead using a yellow-handled device. The woman's eyes are closed, and she has a neutral expression. The background is blurred, suggesting a clinical or spa setting.

*pellevé*<sup>™</sup>  
Elegance through science.

**ellman**<sup>®</sup>  
Experts in Precision Sugery

Exclusive Distributor  
für Deutschland und Österreich



**makro-med GmbH**  
**medical products**

*Unser Puls schlägt für Sie!*

Fleischstr. 62  
54290 Trier

Fon +49 (0)6 51-99 41 64 9  
Fax +49 (0)6 51-46 32 01 67  
info@makro-med.de

[www.makro-med.de](http://www.makro-med.de)  
[www.pelleve.com](http://www.pelleve.com)  
[www.pelleve-ellman.com](http://www.pelleve-ellman.com)

© 2011 Ellman International, Inc. Alle Rechte vorbehalten.  
[www.ellman.com](http://www.ellman.com)