

FRAXIS Der Fortschritt in der Lasertechnik



Handstücke

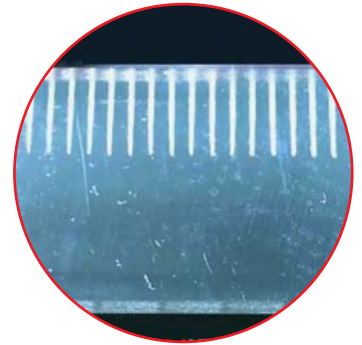


**Fraktionierter CO2
Hochleistungslaser**

Touchscreen



Präzise Laserstrahlqualität



Technische Daten

- Laser Typ: CW RF CO2 Laser, A II Metal Sealed Type
- Laser Power: $\geq 30W$, (up to 175mJ at 5,000us.)
- Laser Modus: TEMoo(10.6um)
- Impulsdauer: 100 - 5,000us
- Wiederholung: 0.2 - 2sec / Single
- Überlappung: 1-10th
- Abstand: 0.1 - 2.0mm
- Behandlungsfläche: 1X1 - 20X20mm
- Pixel Menge: Up to 40,401
- Pixel Größe: ≤ 100 micron
- Kühlung: Luftkühlung
- Lichtleiter: Gelenkarm

Einsatzgebiete

- Akne
- Aktinische Keratose (Verhornungsstörung der Haut)
- Chloasma
- Faltenregulierung
- Haut- und Gewebestrahlung
- Kleine Gefäßbehandlungen
- Melasma
- Narbenbehandlung
- Regulierung grobporiger Haut
- Schwangerschaftsstreifen

Der Fraxis von Ilooda ist ein überragender, fraktionierter CO2-Laser. Dieser Scanner gibt einen 100 Mikron feinen Laserstrahl an die Haut ab, welcher zur Erneuerung der Epidermis und einer Regeneration der Dermis führt.

Ein gleichmäßiger und stabiler Laserstrahl wird von einer 30 Watt starken, äußerst langlebigen Radiofrequenzröhre erzeugt.

Der optimale Laserstrahl minimiert das Risiko von Hyperpigmentierung und reduziert die Downtime wesentlich.

- Hohe Leistung (Max. 30 W bei kontinuierlicher Welle) – ermöglicht eine kurze Behandlungszeit
- Eine gleichmäßige und einheitliche Leistungsabgabe erzeugt eine hohe Qualität des Laserstrahls
- Weniger Schmerzen und geringere Risiken
- Kürzere Operationszeiten durch einen sehr schnellen Scanner
- Exakte Operationen durch vielfältige Scan- und Musterauswahlmöglichkeiten
- Fraktionierte und chirurgische Handstücke sind nach Bedarf austauschbar
- Minimiert thermale Schäden & maximiert den Behandlungseffekt
- Leicht zu bedienen dank eines großen Touchscreen (26,4cm)